



*réseaux de chaleur*



*énergie*



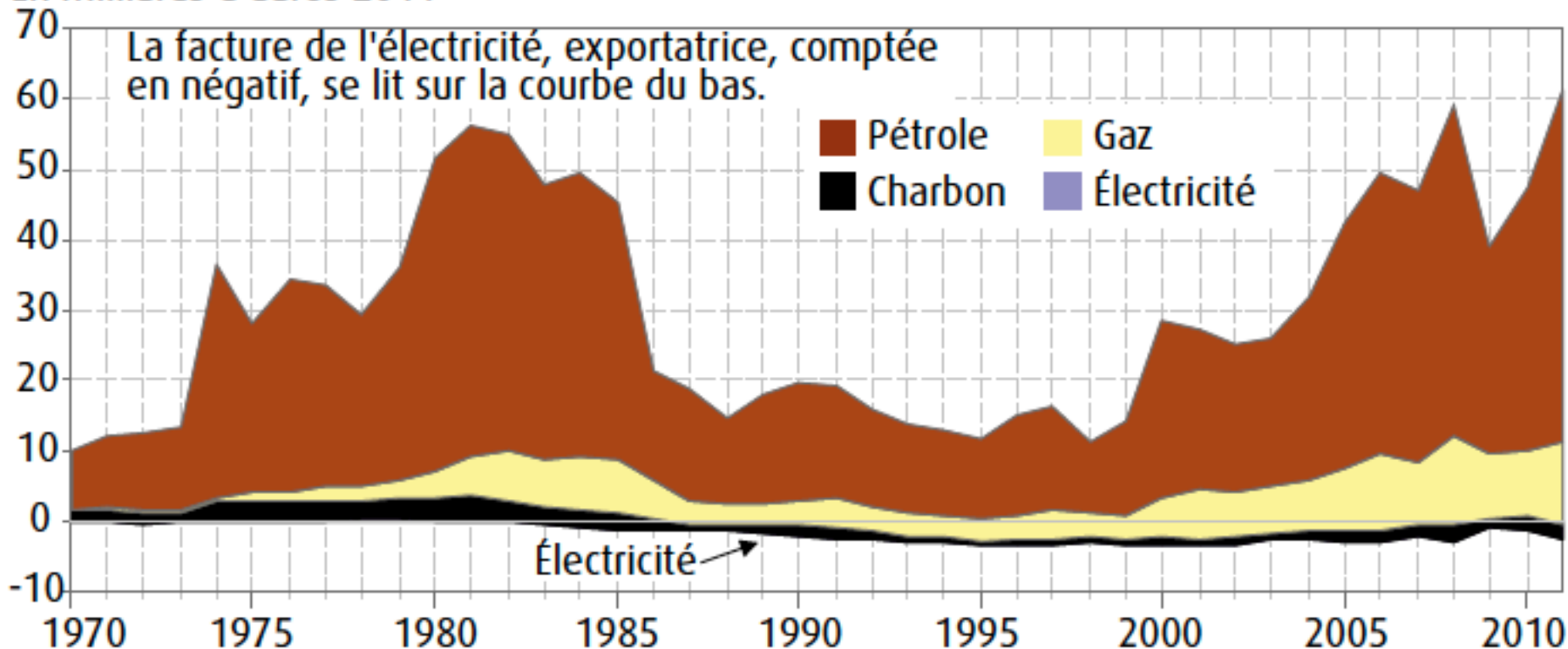
*déchets*



*L'association nationale au service des collectivités territoriales, des associations et des entreprises*

## Facture énergétique par type d'énergie

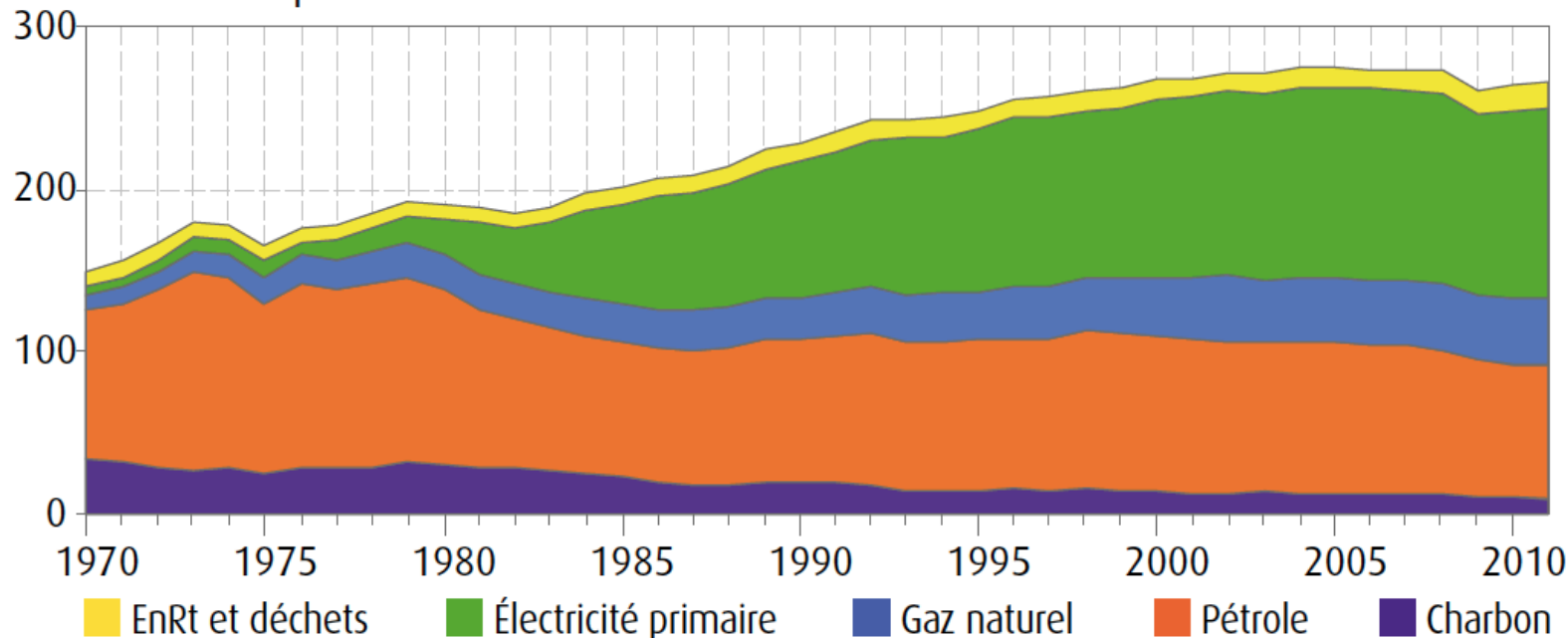
En milliards d'euros 2011



En 2011, la facture énergétique de la France représente 60 milliards d'Euros, soit 88% du déficit de la balance commerciale et 3,1% du PIB.

## Consommation d'énergie primaire (corrigée des variations climatiques) par énergie

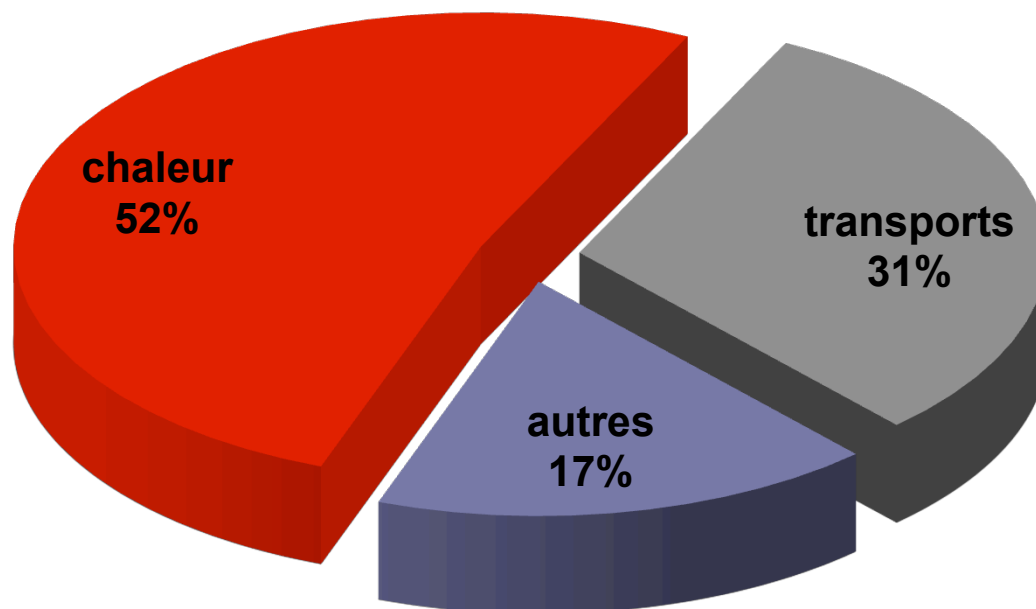
En millions de tep



**La consommation d'électricité primaire a fortement augmenté depuis 1980, sous l'impulsion du programme nucléaire. Le gaz progresse, le pétrole se maintient et le charbon diminue.**

**Les EnRR restent marginales mais en augmentation depuis 2008.**

## Les Usages de l'énergie en France



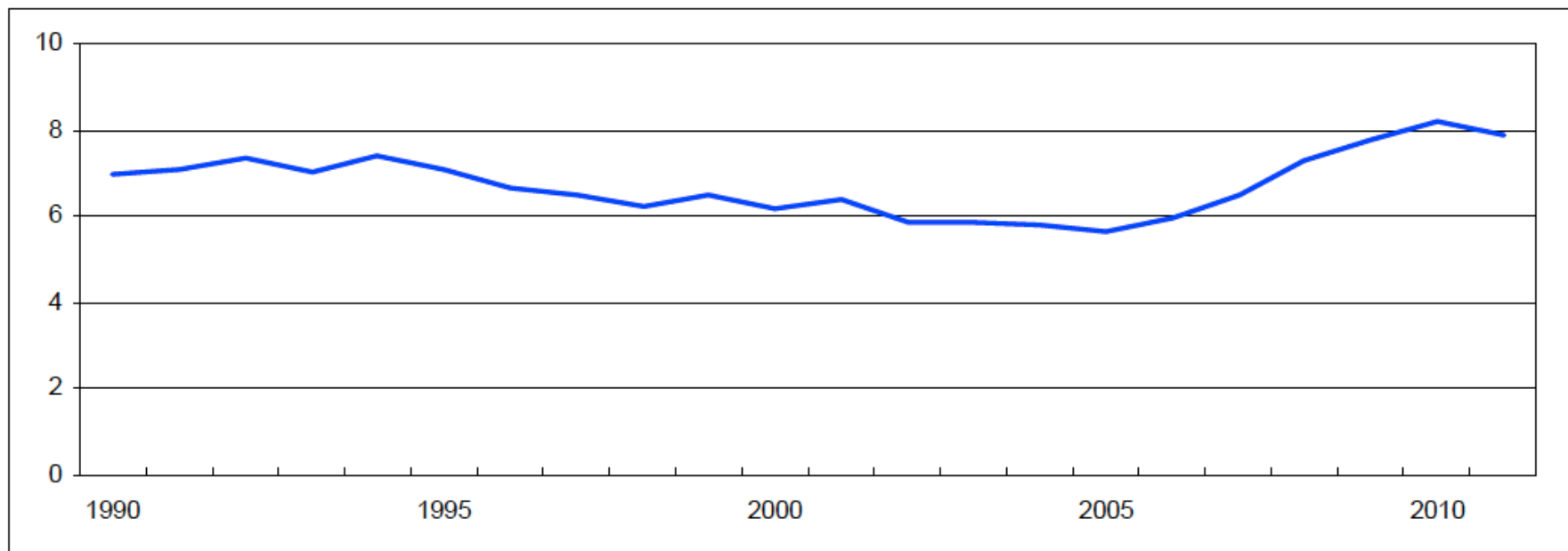
Plus de la moitié des besoins énergétiques de la France sont liés à la chaleur (secteurs résidentiel, tertiaire, industrie, agriculture).



# Etat des lieux énergies renouvelables : EnR dans la conso d'énergie primaire

Part des énergies renouvelables dans la consommation totale d'énergie primaire

Données corrigées des variations climatiques, en %



Source : SOeS, bilan de l'énergie 2011

**Part des EnR dans la consommation d'énergie primaire en 2011 : 8%**

**Cette part est en augmentation depuis 2008 sous l'effet de la Programmation Pluriannuelle des Investissements et du Grenelle de l'environnement.**

**Objectif 2020 : 23% d'EnR dans la consommation d'énergie primaire .**

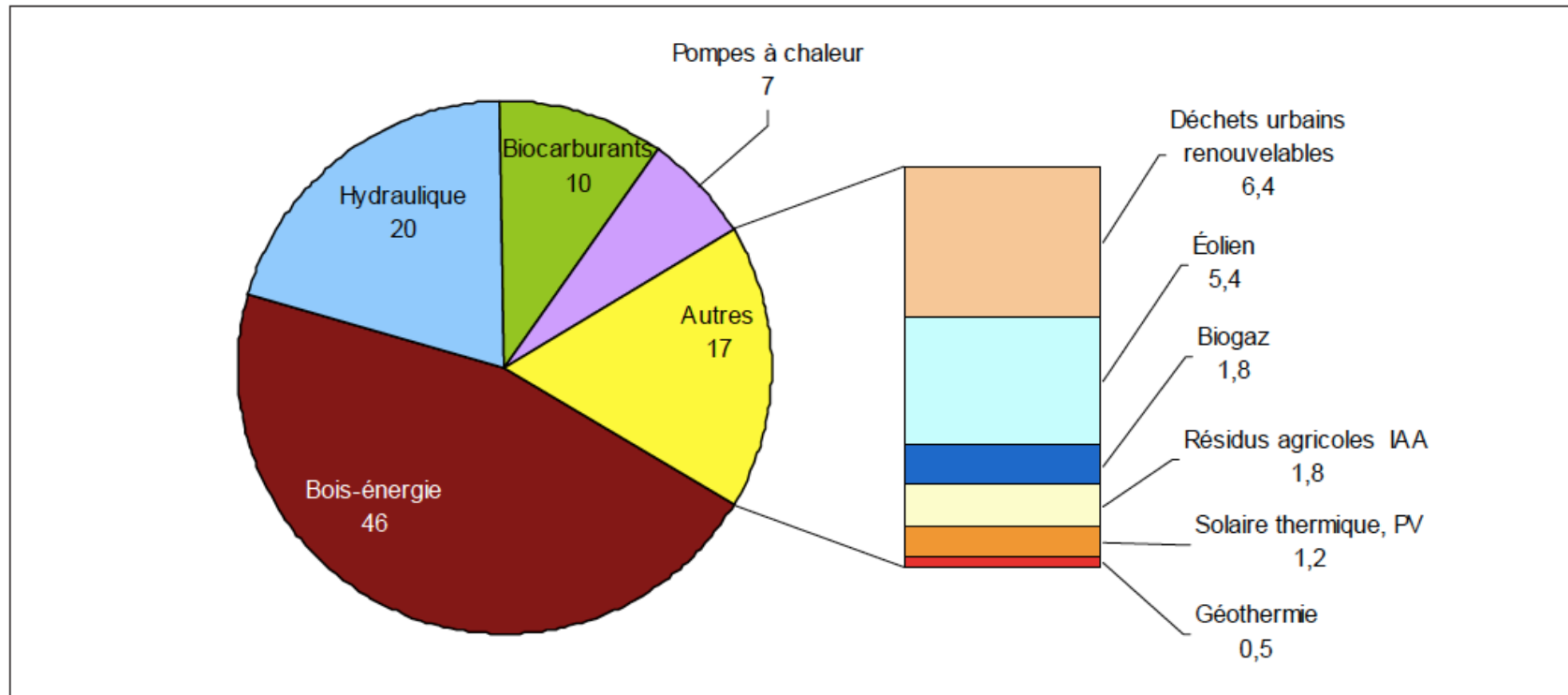
Source : Bilan énergétique de la France pour 2011 – CGDD, juillet 2012



# Etat des lieux énergies renouvelables : production primaire EnR en 2011

Part de chaque filière dans la production primaire d'énergie renouvelable en 2011

En %



Source : SOeS, bilan de l'énergie 2011

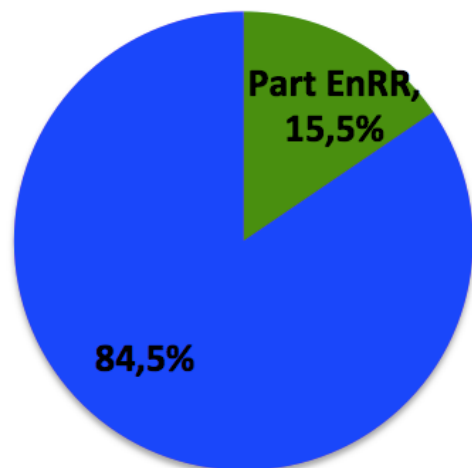
**Le bois reste la 1ère EnR en France devant l'hydraulique.**

**Afin d'atteindre les 23% d'EnR d'ici 2020, les 2 principales énergies que la France devra développer sont la biomasse et l'éolien.**

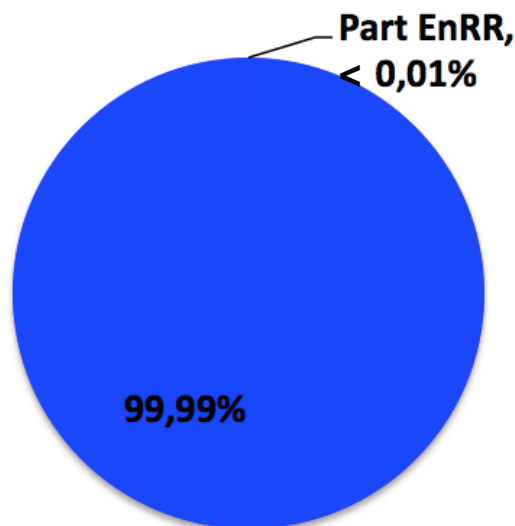
Source : Bilan énergétique de la France pour 2011 – CGDD, juillet 2012

# Etat des lieux Energies de réseau: Part des EnRR en 2011

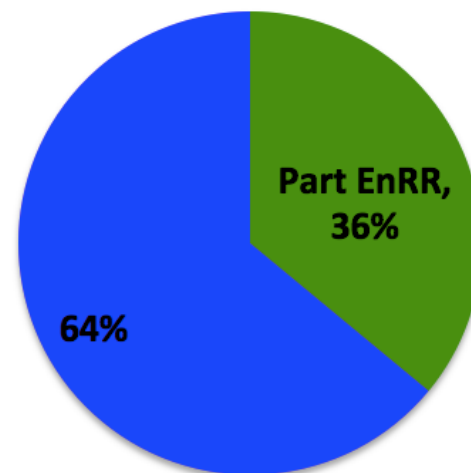
**Electricité :**  
478 TWh



**Gaz Naturel :**  
519 TWh



**Réseau de Chaleur**  
25 TWh



Les réseaux de chaleur utilisent 36% d'énergies renouvelables.

C'est bien plus que les autres énergies de réseau, mais les quantités livrées sont aussi 20 fois moins élevées.