

WEBINAIRE du SIGERLy

LE CONFORT D'ÉTÉ dans les bâtiments publics



Quelles sont les solutions concrètes pour adapter les bâtiments publics (écoles, mairies, gymnases, salles des fêtes, médiathèques...) aux nouvelles conditions du climat ?

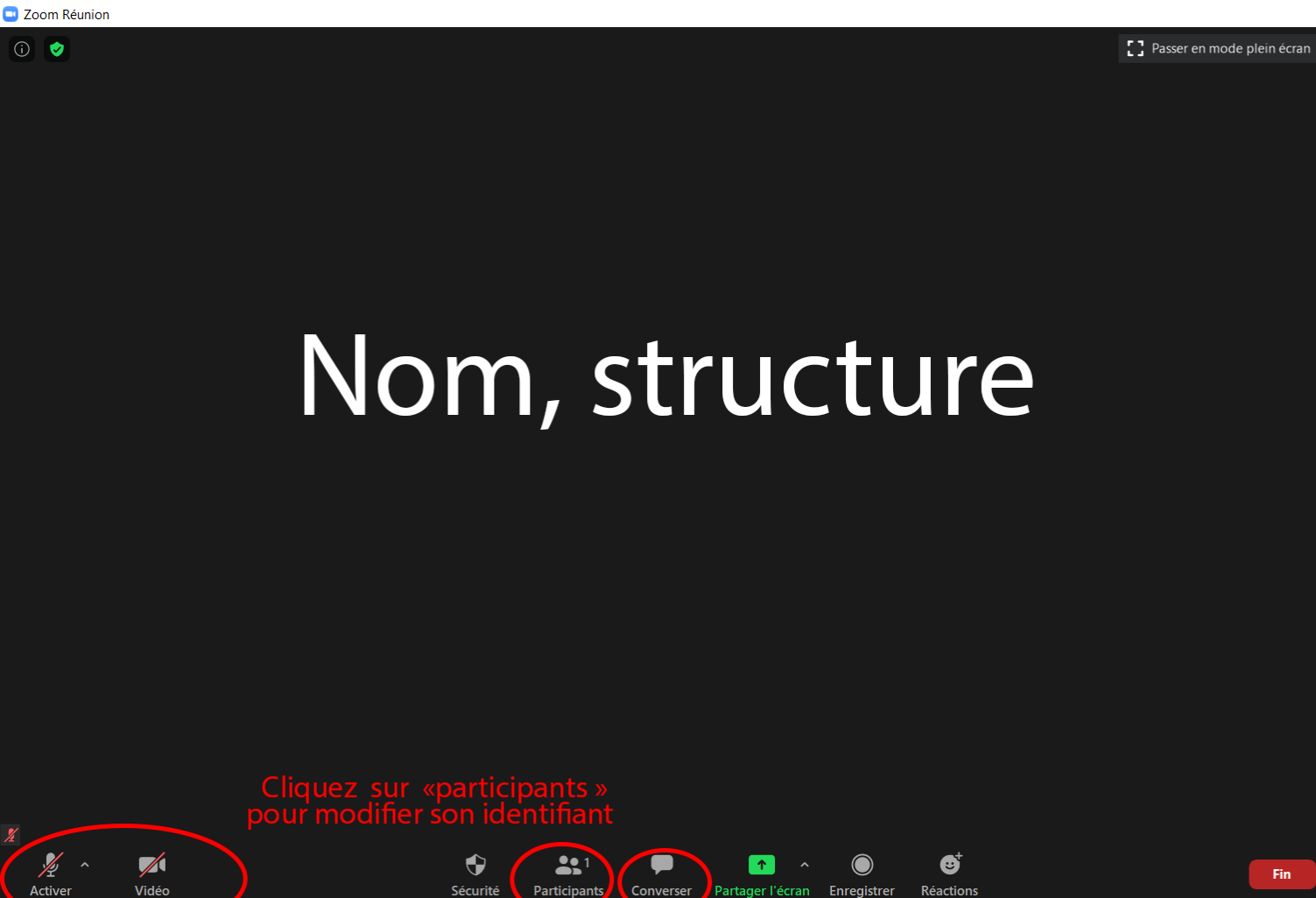
- L'appui du SIGERLy (Florence Mallein)
- Les enjeux du confort d'été (K. LAPRAY - Tribu)
- Témoignage de la ville de Bron (T. FAVRELIERE)
- Témoignage de la ville de Vénissieux (M-J. OMER)
- Les solutions pour gérer le confort d'été (K. LAPRAY)
- Pour aller + loin (C. VILASI - VAD)

Posez vos questions par tchat uniquement tout au long du webinaire

[!] Merci de couper vos micros et caméras

En partenariat avec

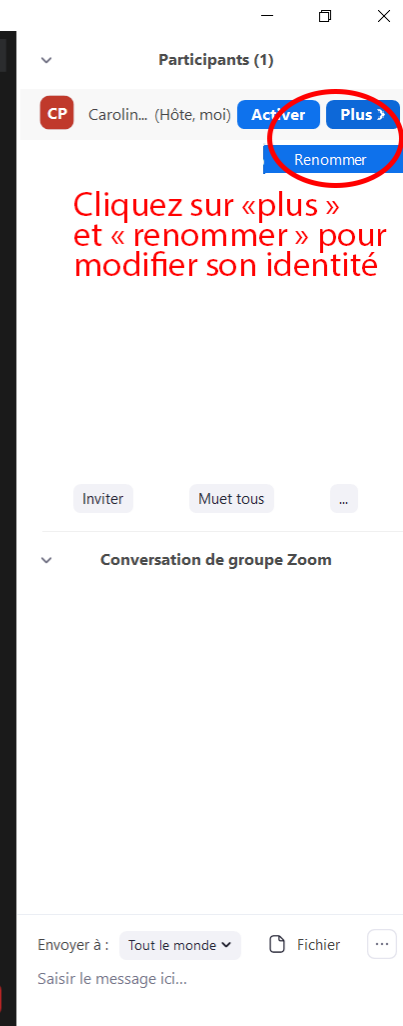
Comment configurer ZOOM ?



Cliquez sur «participants»
pour modifier son identifiant

micro et vidéo
doivent être coupés

Cliquez sur «converser»
pour afficher le tchat



Cliquez sur «plus»
et «renommer» pour
modifier son identité

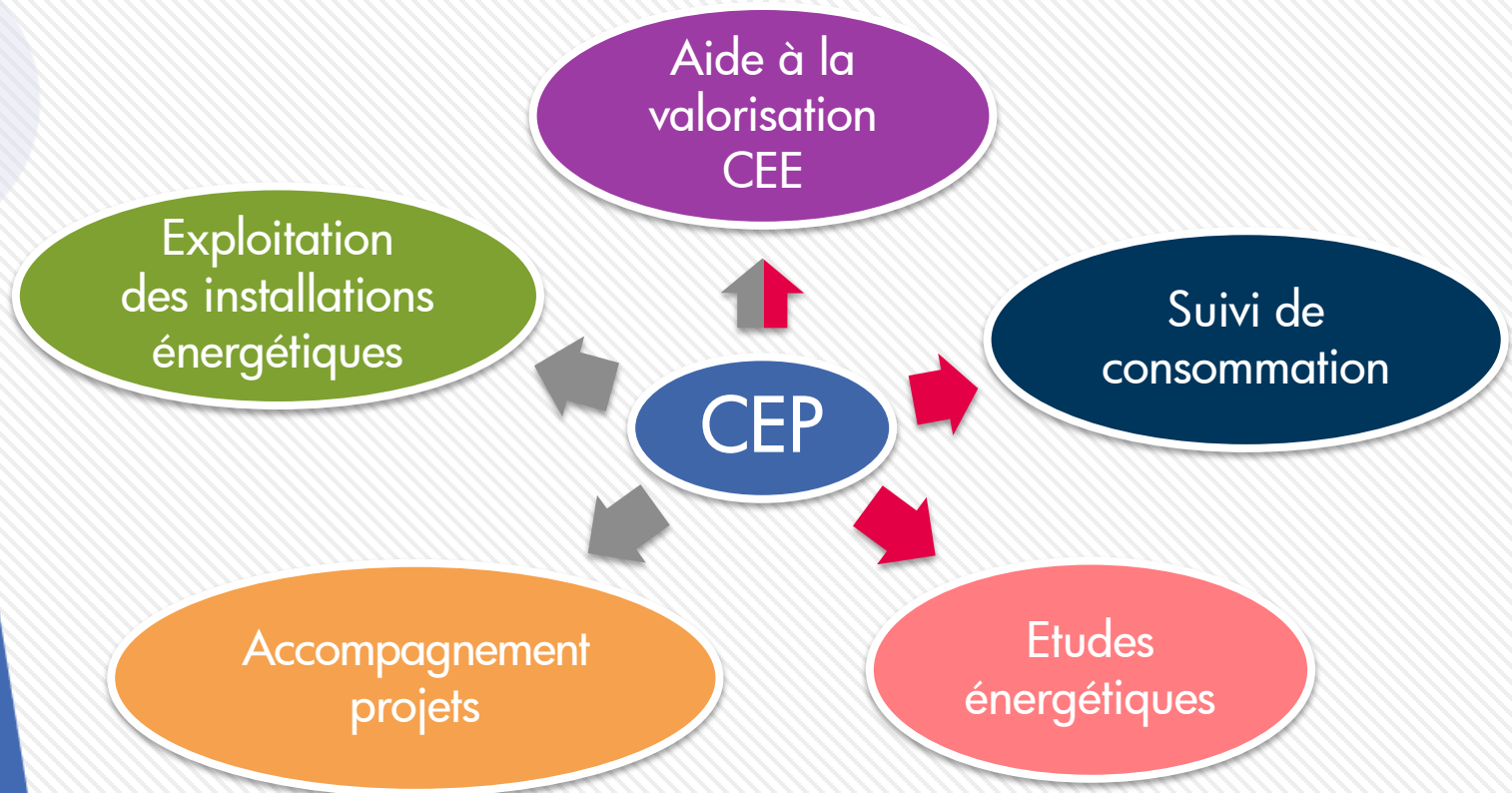
1. L'APPUI DU SERVICE CEP DU SIGERLY

1.1 Prestations proposées



Objectif : aider les communes à diminuer leurs consommations énergétiques

- Identifier les postes énergivores & proposer des actions de MDE
- Mettre à disposition une expertise énergétique



1. L'APPUI DU SERVICE CEP DU SIGERLY

1.2 L'accompagnement de projets



Prestations à la carte (niveau 4 de la convention CEP)

- **Etudes** : AEG, diagnostics bâtiments, études faisabilité ENR, études faisabilité/opportunité CPE, Simulations Thermiques Dynamiques

- **Accompagnement sur les travaux** :
 - Conseils pour l'éligibilité des travaux au dispositif CEE
 - Rédaction de CCTP pour remplacement de systèmes de chauffage,
 - Relecture dossiers Moe / conseils sur cahier des charges systèmes / travaux bâti,
 - Conseils pendant le chantier.

- **Prestations techniques** : thermographies, enregistrements températures, courbes de charge, débits d'air

- **Suivi d'installations** : bâtiments complexes type centres nautiques, installations EnR...

2. POURQUOI UN WEBINAIRE

Sur le confort d'été dans les bâtiments ?



Constats dans les bâtiments communaux

- Baisse des consommations des énergies de chauffage mais hausse des consommations d'électricité
- Electricité 3 fois plus chère que le gaz naturel
- Demandes régulières d'installations de climatisation, même dans des bâtiments non occupés l'été
- Retours récurrents d'inconfort en été, voire en mi-saison, sur des bâtiments récents

Objectifs de ce webinaire

- Comprendre les enjeux
- Apporter des solutions alternatives à la climatisation
- Partager des retours d'expérience
- Donner des outils