



# ETAT DES LIEUX DE LA CHALEUR RENOUVELABLE

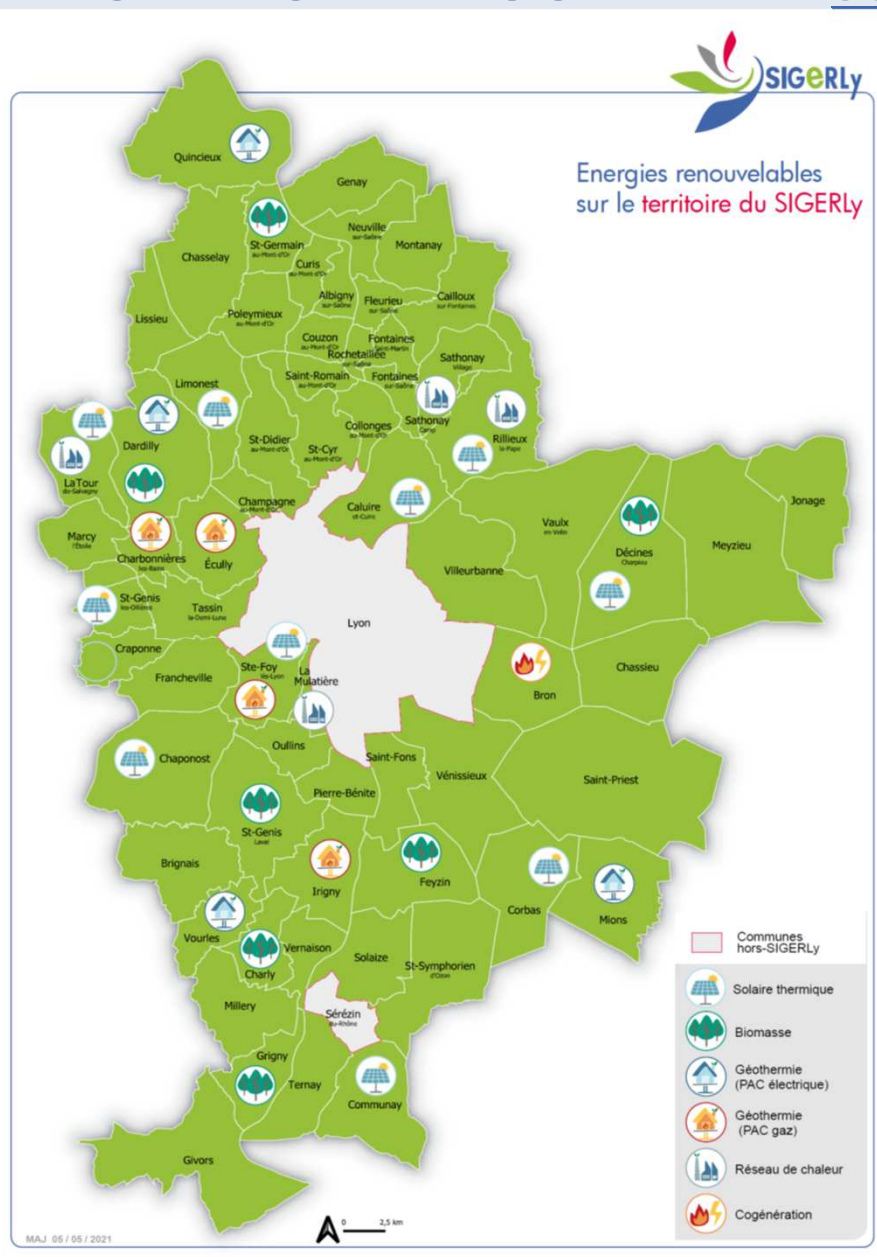
SUR LES TERRITOIRES DE LA METROPOLE DE LYON ET DU SIGERLy



- Par Florence MALLEIN | Service Conseil en Énergie Partagé (CEP)
- Responsable de service / [florence.mallein@sigerly.fr](mailto:florence.mallein@sigerly.fr)



# ETAT DES LIEUX DES INSTALLATIONS DE PRODUCTION DE CHALEUR RENOUVELABLE SUR LE TERRITOIRE DU SIGERLY



Solaire thermique : 13 u  
Bois : 10 u  
Géothermie : 10 u

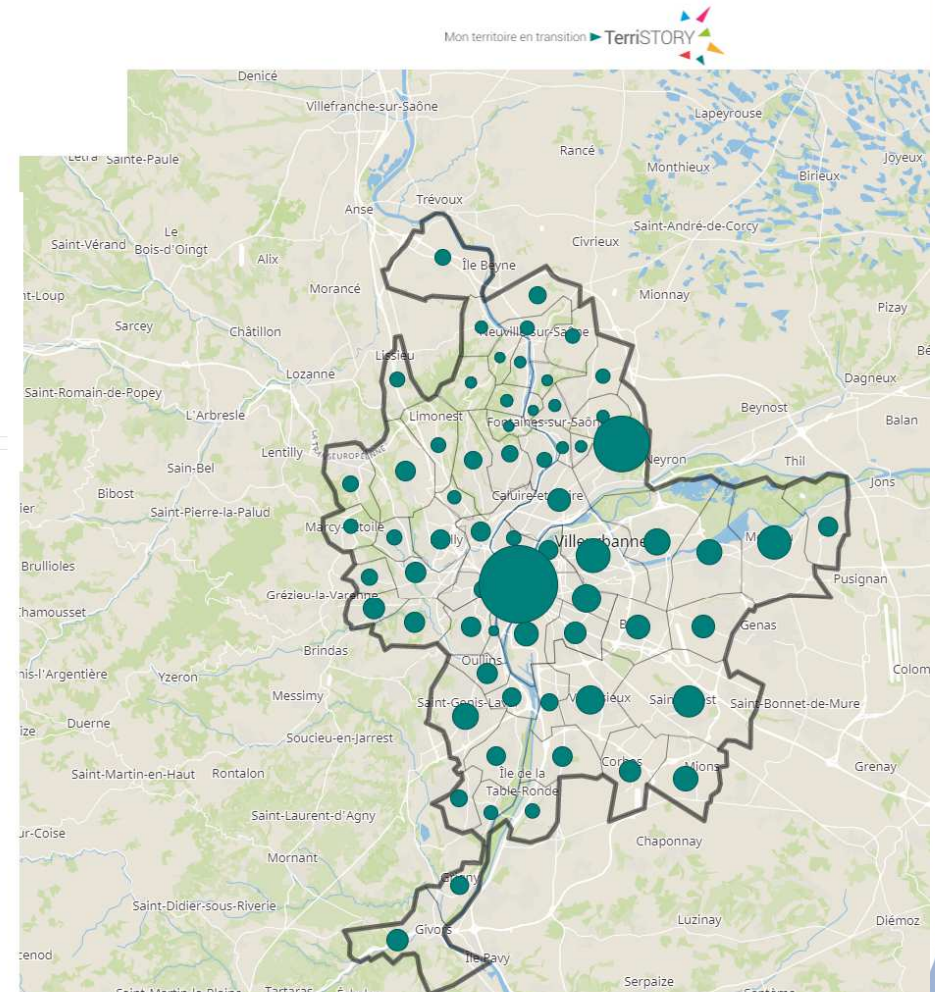


# LES PRODUCTIONS DE CHALEUR RENOUVELABLE SUR LA METROPOLE [\(https://auvergnerrhonealpes.terristory.fr/\)](https://auvergnerrhonealpes.terristory.fr/)

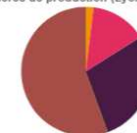
Analyse : Production ENR  
Territoire : Lyon métropole  
Année : 2019  
Total COMMUNE : 1 260.33 GWh



Bois : 700 GWh (55 %)  
Valorisation therm. déchets : 358 GWh (28 %)  
Production PAC : 178 GWh (14 %)  
Solaire thermique : 24,5 GWh (2 %)  
Valorisation therm. Biogaz : 0,2 GWh (0,02 %)



Par filières de production (Lyon métropole)



- Production photovoltaïque
- Production éolienne
- Production hydroélectrique - puissance inf 4.5 MW
- Production hydroélectrique - puissance sup 4.5 MW
- Valorisation électrique des déchets
- Valorisation électrique du biogaz
- Autre valorisation électrique renouvelable
- Production du solaire thermique
- Production nette des PAC
- Valorisation thermique des déchets
- Valorisation thermique du biogaz
- Bois et autres biomasse solide





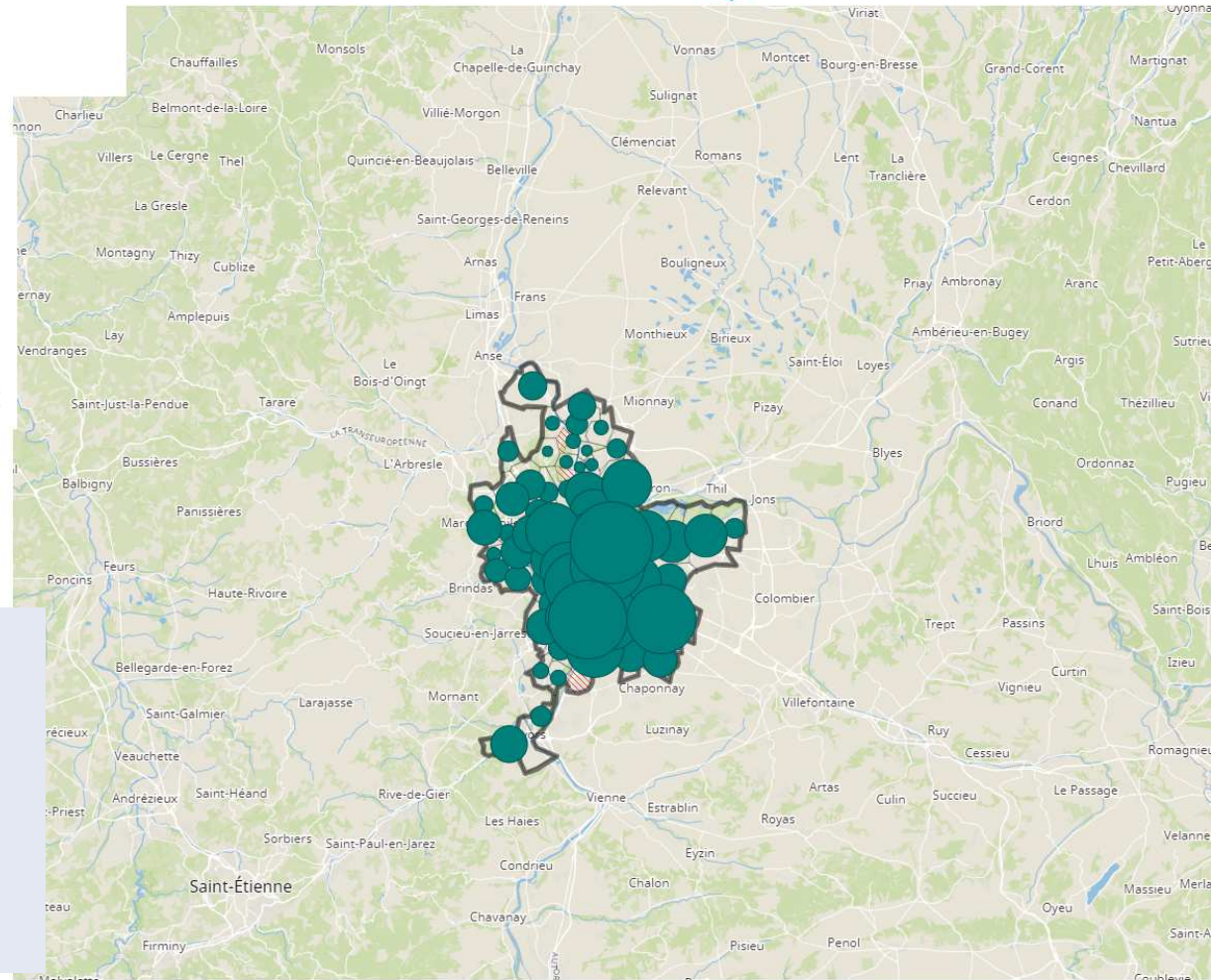
# LES CONSOMMATIONS D'ENERGIE SUR LA METROPOLE

Mon territoire en transition TerriSTORY

Analyse : Consommation d'énergie  
 Territoire : Lyon métropole  
 Année : 2018  
 Total COMMUNE : 27 756 GWh



Données confidentielles  
 Données indisponibles

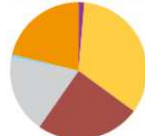


Chauffage : 9 233 GWh  
 ECS : 1 670 GWh  
 Climatisation : 604 GWh

Tertiaire : 5 880 GWh  
 Résidentiel : 9 349 GWh

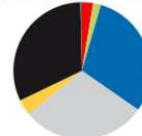
Gaz : 8 823 GWh  
 Chauffage et froid urbain : 1 060 GWh

Par secteurs (Lyon métropole)



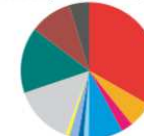
- Agriculture, sylviculture et aquaculture
- Gestion des déchets
- Résidentiel
- Transport routier
- Industrie hors branche énergie
- Autres transports
- Tertiaire
- Industrie branche énergie

Par type d'énergie (Lyon métropole)



- ENR thermiques
- Organo-carburants
- Non identifié
- Electronique
- Non-énergétique
- Produits pétroliers
- Combustibles Minéraux Solides
- Chauffage et froid urbain
- Gaz
- Déchets

Par usages (Lyon métropole)



- Chauffage
- Eau Chaude Sanitaire
- Cuisson
- Electronique spécifique
- Froid
- Lavage
- Climatisation
- Eclairage
- Eclairage public
- Industriel
- Engins agricoles
- Installations agricoles
- Chestets
- Culture