

COMMUNIQUÉ DE PRESSE

Villeurbanne, le 15/06/2023



Energie renouvelable

Le SIGERLy s'engage pour massifier la solarisation du patrimoine communal

Le Syndicat de gestion des énergies de la région lyonnaise vient de lancer un AMI (Appel à manifestation d'intérêt), qui vise à installer des centrales photovoltaïques sur le foncier disponible de 16 de ses communes membres. Objectif : augmenter la quantité d'énergie renouvelable produite sur le territoire !

Pour réussir la transition énergétique, amplifier le volume d'énergie issue de sources renouvelables est fondamental. C'est d'ailleurs un objectif fixé par l'Union européenne et par la France. Pour contribuer à ce changement de modèle énergétique, le SIGERLY a proposé à ses communes membres de solariser les surfaces inutilisées de leurs patrimoines. L'idée étant que ces surfaces soient mises à disposition d'un opérateur, afin qu'il y construise, exploite et maintienne une centrale photovoltaïque pendant une durée déterminée. La vente de l'électricité ainsi produite est au bénéfice de l'opérateur, mais ce dernier verse un loyer aux communes tout en assumant l'entièreté des investissements, des études techniques, des démarches administratives et du risque économique.

« Nous avons souhaité faire émerger une grappe de projets photovoltaïques sur notre territoire, explique **Eric Perez**, Président du SIGERLY. L'intérêt est double : aller plus vite et plus fort tout en augmentant l'attractivité de nos projets auprès des opérateurs. »

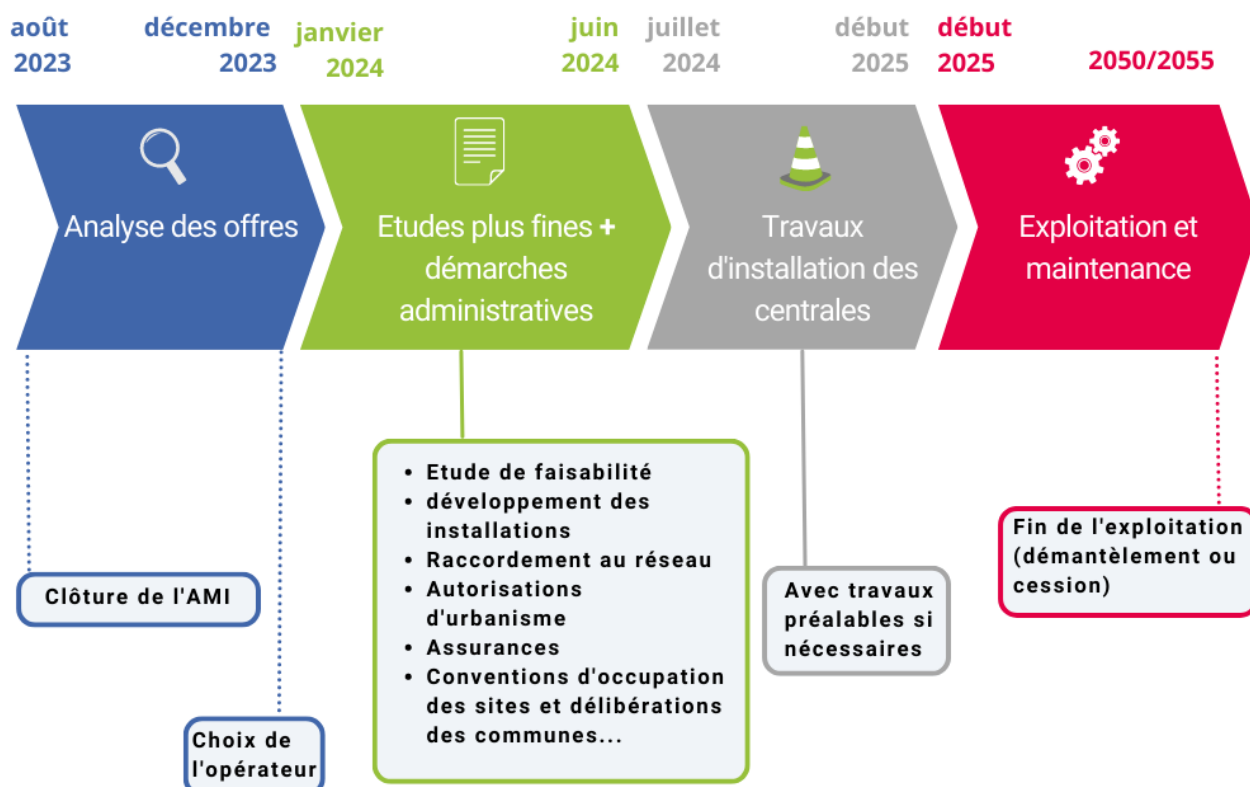
Un AMI qui regroupe 52 projets

L'AMI photovoltaïque du SIGERLY est l'aboutissement de plus de deux ans de travail. Le Syndicat a en effet beaucoup travaillé en amont, tout d'abord pour sonder l'intérêt de ses communes adhérentes au sujet de l'AMI, puis pour **analyser les sites « solarisables » au potentiel intéressant**. « Il nous a semblé essentiel d'étudier finement la faisabilité des projets, afin de proposer **un AMI fiable qui maximise les chances de concrétisation** », souligne Eric Perez.

Ce travail préparatoire a permis d'identifier **52 projets répartis dans 16 communes**, qui font l'objet de l'AMI que le SIGERLY vient de lancer. **Le Syndicat pilote la démarche** (rédaction des pièces de la consultation, accompagnement juridique des communes, analyse des offres des opérateurs candidats...) mais associe les communes à chaque étape. Ce sont d'ailleurs elles qui choisiront l'opérateur au terme de l'AMI, fixé au 1^{er} septembre.

A noter : la démarche d'AMI photovoltaïque a été votée à l'unanimité, lors du comité syndical du 7 juin 2023.

↳ Chronologie envisagée



Le projet en bref

- **16 communes** (Caluire-et-Cuire, Chaponost, Chassieu, Communay, Corbas, Givors, Jonage, Lissieu, Rillieux-La-Pape, Saint-Fons, Saint-Genis-Laval, Saint-Priest, Saint-Symphorien-d'Ozon, Sathonay-Camp, Sathonay-Village et Solaize).
- **52 projets photovoltaïques**
 - 40 sites en toitures
 - 6 parkings
 - 6 courts de tennis
- **6 400 MWh de production annuelle estimée** si la totalité des sites sont solarisés, soit l'équivalent de la consommation électrique moyenne de 1400 foyers français par an*.

* Moyenne calculée à partir des données du site d'Engie (<https://particuliers.engie.fr/electricite/conseils-electricite/conseils-tarifs-electricite/consommation-moyenne-electricite-personne.html>)

A noter : la politique de développement de production d'ENR portée par le SIGERLy est complétée par une offre d'analyse de sites en autoconsommation, qui sera présentée prochainement !

À propos du SIGERLy

Fondé en 1935, le syndicat de gestion des énergies de la région lyonnaise SIGERLy est organisé en syndicat mixte ouvert. Il regroupe la Métropole de Lyon et 66 communes dont 8 communes du département du Rhône. Au service des communes et de ses usagers, le SIGERLy œuvre au quotidien pour un aménagement énergétique durable, équitable et cohérent de son territoire.

Chiffres clés

- 7 639 km de réseaux électriques
- 2 600 km de canalisations gaz
- 2 000 bâtiments communaux suivis énergétiquement
- 79 000 points lumineux
- 15 installations photovoltaïques
- 93 membres du groupement d'achat électricité et 77 pour le groupement d'achat gaz

Contact Presse

Service communication – communication@sigerly.fr